

Bruksanvisning: mipafilcon A (72 % vann) for 1 måneds bruk som reservekontaktlinse

Viktig

- Les de følgende instruksjonene nøye før bruk og oppbevar dette dokumentet på en trygg plass for fremtidig referanse.
- Følg alltid instruksjonene i dette dokumentet og de levert av din øyespesialist eller praktiserende lege for behørig bruk av kontaktlinser og linsepleieproduktene, inkludert linseesker.

INTRODUKSJON

mipafilcon A (72 % vann) er en grønnfarget, myk hydrogel kontaktlinse med 72 % vanninnhold.

Det sterile mipafilcon A (72 % vann) er pakket enkeltvis i en folieforseglet plastikkbeholder og lagt i bufret saltløsning.

INDIKASJONER

mipafilcon A (72 % vann) er kun ment for daglig bruk og engangsbruk og korrigerer av refraktiv ametropi i ikke-afake sykdomsfrie øyne.

RESTRIKSJONER FOR BRUK

Rens og desinfiser kontaktlinser etter at du har tatt dem ut ved å bruke rense- og desinfiseringsrutinen anbefalt av din øyespesialist eller praktiserende lege. Skift ut kontaktlinser en gang i måneden med nye linser.

Rådfør deg med din øyespesialist eller praktiserende lege om planen for linsebruk basert på dine individuelle behov. Kontaktlinser må alltid kastes etter den angitte brukstiden. Hvis du bruker kontaktlinser ut over den instruerte bruksperioden, økes risikoen for øye problemer.

KONTRAIKASJONER

Ikke bruk kontaktlinser dersom du har hatt en av de følgende tilstandene.

- Akutt eller subakutt betennelse eller infeksjon av det fremre kammeret i øynene
- Enhver sykdom, skade eller abnormitet som påvirker hornhinnen, bindehinnen eller øyelokkene
- Alvorlig tåremangel (tørre øyne)
- Hornhinne hypoestesi (redusert hornhinesensitivitet)
- Enhver systemisk sykdom som negativt kan påvirke øynene ved bruk av kontaktlinser
- Allergiske reaksjoner som kan være induert eller forverret ved bruk av kontaktlinser og/eller renseprodukter for kontaktlinser
- Alle aktive hornhinneinfeksjoner
- Røde eller irriterte øyne
- Ufullstendig hornhinneheling etter øyeoperasjon

ADVARSLER

Vær oppmerksom på følgende advarsler mht. bruk av kontaktlinser.

- Øye problemer som oppstår fra bruk av kontaktlinser og linsepleieprodukter, slik som ulcus corneae, kan utvikle seg raskt, og føre til synstap. Om du opplever ubehag i øynene, overdreven tåreproduksjon, synsdringer, rødhet på øynene eller andre problemer, fjern linsen med en gang og rådfør deg med din øyespesialist eller praktiserende lege.

FORHOLDSREGLER

- Håndter kontaktlinser med varsomhet (vær forsiktig slik at du ikke mister dem).
- Ikke rør kontaktlinser med neglene dine.
- Sett inn kontaktlinser før du påfører sminke. Ikke bruk kosmetikk, lotion, kremer eller spray mens du håndterer kontaktlinser.
- Rådfør deg med din øyespesialist eller praktiserende lege før du bruker noen medisiner på øynene dine.
- Om kontaktlinser føles tørre på øynene dine, påfør noen dråper med smørende eller fuktende løsning (anbefalt av din øyespesialist eller praktiserende lege) direkte på øynene og vent til linsen kan beveges fritt på øynene før du fjerner dem. Om ubehaget fortsetter, rådfør deg øyeblikkelig med din øyespesialist eller praktiserende lege.
- Unngå all skadelig eller irriterende damp eller røyk ved bruk av kontaktlinser.
- Om noen kjemikalier er sprutet inn i øynene, skylld øyeblikkelig med rent vann, fjern kontaktlinser, og rådfør deg med din øyespesialist eller praktiserende lege, eller dra på akuten.
- Rådfør deg med din øyespesialist eller praktiserende lege for instruksjoner for bruk av kontaktlinser ved sport eller vannaktiviteter, eller for spesifikke yrker.
- Ikke sov mens du fremdeles har kontaktlinser på.
- Oppfølgende visitter er nødvendig for å sikre din kontinuerlige øyehelse.
- Rådfør deg med din øyespesialist eller praktiserende lege om du ønsker å endre linsetype eller parametere.
- Informer legen din om at du bruker kontaktlinser.
- Oppbevar kontaktlinser ved romtemperatur. Ikke la linsen fryse.
- Rådfør deg med din øyespesialist eller praktiserende lege hvis du må oppbevare kontaktlinser over en lengre tidsperiode.
- Hvis kontaktlinser blir uttørket i en linseeske, bløtjør linsen i bløtjøringsløsning (anbefalt av din øyespesialist eller praktiserende lege) i minst 1 time til linsen er fuktet igjen, og så må du undersøke linsen for å sikre at de er frie for skader. Rengjør og desinfiser linsen før du bruker dem igjen.
- Ikke del kontaktlinser med andre personer.

UØNSKEDE REAKSJONER

Hvis noen av de følgende problemene oppstår må du straks ta ut kontaktlinser og undersøke dem for å være sikker på at de er skadefrie. Hvis kontaktlinser ikke er skadet, rengjør og desinfiser linsen før du bruker dem igjen. Om problemet vedvarer, fjern linsen og oppsøk behandling med en gang. Alvorlig øyeskade kan oppstå slik som infeksjon, ulcus corneae, neovaskularisering, og iritis.

- Stikking i øynene, brenning, kløe, eller annen smerte i øynene
- Kontinuerlige følelser av fremmedlegemer eller kløe
- Overdreven tåreproduksjon, uvanlige øyeseksjoner, rødhet, redusert visuell skarphet, sløret syn, lysreflekser, fotofobi eller tørre øyne

HÅNTERING AV KONTAKTLINSE

- Alltid vask, skylld, og tørk hendene dine godt før håndtering av kontaktlinser.
- Ikke bruk kontaktlinser dersom den sterile pakningen har blitt åpnet eller skadet, eller dersom utløpsdatoen er gått ut.
- Håndter alltid den venstre og høyre kontaktlinse i samme sekvens for å unngå å blande linsen.

Åpne den multiesken:

Multiesken inneholder tre beholdere.

1. Trekk opp åpningstappen for å bryte forseglingen. (Se Fig. 1.)
2. Ta ut en beholder fra multiesken. (Se Fig. 2.)
 - For å lukke multiesken for oppbevaring, brett inn tappen.

Åpne den folieforseglede plastikkbeholderen:

1. Fjern beholderfolien for å åpne pakningen.
 - For å redusere muligheten for plutselig sprut, stabiliser beholderen på en bordplate og åpne pakken.
2. Finn en kontaktlinse med den konkave siden opp i beholderen.
3. Ta forsiktig ut linsen fra beholderen, og vær sikker på at den er fri fra skade eller fremmedlegemer.

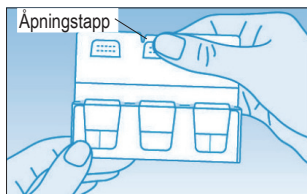


Fig. 1

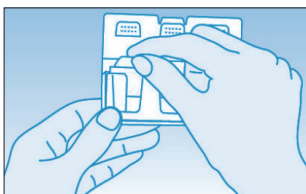


Fig. 2

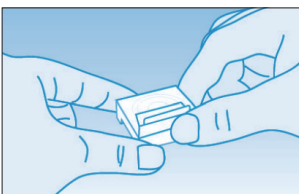


Fig. 3

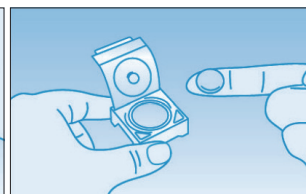


Fig. 4

Sette inn kontaktlinsene:

Den generelle prosedyren for å sette inn kontaktlinsene er beskrevet nedenfor. Rådfør deg med din øyespesialist eller praktiserende lege for mer detaljert informasjon om nødvendig.

1. Plasser kontaktlinsen på tuppen av pekefingeren på den dominerende hånden din med den konkave siden vendt opp.
 2. Kontroller profilen av linsen for å påse at den ikke er vrent.
 3. Hold øyelokkene fra hverandre ved å dra det øvre lokket med pekefingeren med den ikke-dominerende hånden og det nedre lokket med langfingeren med den dominerende hånden din.
 4. Ta forsiktig linsen opp til øyet mens du ser rett opp og plasserer linsen forsiktig på hornhinnen.
 - Ikke trykk linsen mot øyet.
 5. Se ned, slipp det øvre øyelokket først og deretter det nedre lokket, og blink forsiktig.
 6. Gjenta denne prosedyren for den andre linsen.
- Om synet ditt er sløret etter du har satt inn kontaktlinsene:
 - Om kontaktlinsene ikke er midtstilt på hornhinnen:
Se i speilet, og manipuler forsiktig kanten av linsen for å flytte den på hornhinnen mens du åpner øyet. Bruk fingertrykk på kanten av det øvre eller nedre lokket til linsen er midtstilt på hornhinnen.
 - Om kontaktlinsene er midtstilt på hornhinnen:
Fjern linsene. Mulige årsaker er som følger.
 - Linseoverflaten er skitten.
 - Linsene er på feil øyne.
 - Linsen har blitt satt inn med innsiden ut på øynene.
 - Om synet ditt fremdeles er sløret etter korrigering av problemene nevnt ovenfor, fjern kontaktlinsene og rådfør deg med din øyespesialist eller praktiserende lege.
 - Om du føler betydelig ubehag mens du bruker kontaktlinsene, fjern linsene med en gang og rådfør deg med din øyespesialist eller praktiserende lege.

Fjerne kontaktlinsene:

1. Se opp mens du holder hodet rett.
2. Dra det nedre lokket ned med langfingeren med den ikke-dominerende hånden og plasser pekefingeren med din dominerende hånd på den nedre kanten av kontaktlinsen.
3. Skyv linsen ned til den nedre hvite delen av øyet.
4. Ta forsiktig tak i linsen mellom tommelen og pekefingeren med den dominerende hånden.
5. Fjern linsen.
6. Gjenta denne prosedyren for den andre linsen.

STELL AV KONTAKTLINSENE

- Alltid benytt linsepleieprodukter som er anbefalt av din øyespesialist eller praktiserende lege. Aldri bruk renseprodukter for stive, gassgjennomtrengelige kontaktlinser.
- Ikke bruk vann fra springen ved stell av kontaktlinsene og linseesker. Bruk av vann fra springen øker risikoen for mikrobiell infeksjon.
- Bruk alltid friske linsepleieprodukter som ikke er gått ut på dato.
- Ikke veksle mellom eller bland linsepleieprodukter med mindre det er angitt i instruksjonene for produktet eller der dette er anbefalt av din øyespesialist eller praktiserende lege.
- Desinfisering med varme anbefales ikke.
- Oppbevar kontaktlinsene fullstendig nedsenket i oppbevaringsløsningen når de ikke er i bruk.
- Rengjør og skyl lenseesken med rensmiddel og la den lufttørke etter hver bruk. Skift ut linseesker med jevne mellomrom.

SYMBOLER BRUKT PÅ PAKKEN OG DEN FOLIEFORSEGLEDE PLASTIKKBEHOLDEREN

SYMBOL		LOT		STERILE
DEFINISJON	Rådfør deg med bruksanvisningene	Batch-kode	Bruk før dato (Utløpsdato)	Sterilt ved bruk av damp eller tørr varme
SYMBOL	DIA.	B.C.	P.	C.T.
DEFINISJON	Diameter	Basiskurve	Dioptri (Linsestyrke)	Sentrert tykkelse

Produsent: Menicon Co., Ltd. 3-21-19, Aoi, Naka-ku, Nagoya, 460-0006 Japan www.menicon.com

EC REP Autorisert Representant: Menicon Holdings B.V. Waanderweg 6, 7812 HZ, Emmen, The Netherlands

Utstedelsesdato 2018-02

©2018, Menicon Co., Ltd.

CE
0483

RDMNSPI004_no