

Notkunarleiðbeiningar: mipafilcon A (72% vatn) 1 mánaðaraugnlinsur

Mikilvægt

- Lesið eftirfarandi leiðbeiningar vandlega fyrir notkun og geymið til síðari nota.
- Fylgið alltaf leiðbeiningunum á þessu blaði og frá augnlækni eða sjóntækjafraeðingi fyrir viðeigandi notkun augnlinsa og augnlinsumhirðuvara þ.m.t. linsuboxa.

INNGANGUR

mipafilcon A (72% vatn) er sægræn mjúk hlaup augnlinsa með 72% vatnsinnihald. Hver sæfð mipafilcon A (72% vatn) liggur í jafnaðri saltlausn í stöku plastíláti með þynnuinnsgli.

ÁBENDINGAR

mipafilcon A (72% vatn) augnlinsan er ætluð til einnota daglegrar notkunar til að leiðrétta ljósbrotskekku hjá einstaklingum sem eru með augastein og án augnsjúkdóma.

TAKMARKANIR Á NOTKUN

Hreinsaðu og sótthreinsaðu augnlin suna eftir að þú tekur hana úr í samræmi við hreinsunar- og sótthreinsunarkerfið sem augnlæknir eða sjóntækjafraeðingur ráðlagði þér. Skiptu út augnlin sunum á mánaðarfresti fyrir nýjar. Passaðu að ráðfæra þig við augnlækni eða sjóntækjafraeðing varðandi augnlin sunutímaáætlun sem byggist á þínum þörfum. Fargaðu alltaf augnlin sunum eftir tilætlaðan notkunartíma. Ef þú notar augnlin sunnar lengur en tilætlaður notkunartími segir til um eykur það hættuna á augnvandræðum.

FRÁBENDINGAR

Ekki nota augnlin sunnar ef um er að ræða eftirfarandi ástand.

- Bráð og meðalbráð bólgja eða sýking í fremra hólf augans
- Sjúkdómar, áverkar eða afbrigðileiki sem hefur áhrif á glæru, tárur eða augnlok
- Alvarlega skert seyting tárur (þurr augu)
- Snertiskynsminnkun í glæru (skert næmi í glæru)
- Fjölkerta sjúkdómar sem geta valdið því að notkun augnlinsa hafi neikvæð áhrif á augað
- Ófnæmisviðbrögð sem geta verið af völdum eða orðið verri vegna augnlinsa og/eða augnlin sunvökva
- Virk sýking í glæru
- Röð eða erting í auga
- Ófullnægjandi gróandi í glæru eftir augnaðgerð

VARNAÐARORÐ

Notendur þurfa að þekkja eftirfarandi viðvaranir sem varða notkun á augnlin sum.

- Vandamál af völdum augnlinsa og notkunar á augnlin sumhirðuvörum, s.s. sár á glæru, geta myndast hratt og leitt til varanlegrar sjónskerðingar. Komi fram óþægindi í augum, mikið tárarennslí, breytingar á sjón eða augnroði skal tafarlaust fjarlægja linsunnar og hafa samband við augnlækni eða sjóntækjafraeðinginn.

VARÚÐARREGLUR

- Farið varlega með augnlin sunnar (ekki missa þær).
- Snertið linsuna ekki með nöglunum.
- Best er að setja linsunnar í áður en snyrtivörur eru notaðar. Forðist snyrtivörur, húðkrem, krem og úða meðan linsunnar eru í augnum og við meðhöndlun þeirra.
- Leitið ráða hjá augnlækni eða sjóntækjafraeðingnum áður en lyf eru notuð í augun.
- Ef linsan er þurr í auganu skal setja nokkra dropa af ráðlögðu smurefni eða rakagefandi lausn beint í augað (í samræmi við ráð frá augnlækni eða sjóntækjafraeðingi) og bíða þar til linsan byrjar að hreyfast frjálsglega áður en hún er fjarlægð. Ef óþægindin vegna linsunnar lagast ekki skal tafarlaust leita ráða hjá augnlækni eða sjóntækjafraeðingi.
- Forðist skaðlegar eða ertandi gufur og reykt meðan linsunnar eru í augnum.
- Ef efni berast í augu skal skola augun strax með kranavatni. Fjarlægjið linsunnar tafarlaust og hafið samband við augnlækni eða sjóntækjafraeðing eða farið strax á bráðamóttöku sjúkrahúss.
- Spyrjið augnlækni eða sjóntækjafraeðing um notkun augnlinsa við ípróttaiðkun, í vatni eða í vissum starfsgreinum.
- Ekki má sofa með linsunnar.
- Nauðsynlegt er að fara í eftirlit reglulega til að tryggja heilbrigði augnanna.
- Leitið ráða hjá augnlækni eða sjóntækjafraeðingnum ef skipt er um linsutegund eða aðrar breytingar eiga sér stað.
- Láttu lækni þinn vita að þú notar augnlin sunnar.
- Geymið augnlin sunnar við stofuhita. Ekki leyfa linsunum að frjósa.
- Ráðfærðu þig við augnlækni eða sjóntækjafraeðing ef þú þarft að geyma augnlin sunnar í lengri tíma.
- Ef augnlin sunnar þorna upp í linsuboxinu, skaltu leggja þær í bleyti í linsuvökvanum (samkvæmt ráðleggingu frá augnlækni eða sjóntækjafraeðingi) í a.m.k. 1 klukkustund þar til linsan er aftur orðin vötnuð og skoðuðu síðan linsunnar til að tryggja að þær séu ekki skemmdar. Hreinsaðu og sótthreinsaðu linsunnar áður en þú notar þær.
- Aldrei má deila augnlin sum með öðrum.

AUKAVERKANIR

Ef eitthvert eftirfarandi vandamál kemur upp skaltu strax taka augnlin sunnar úr þér og skoða þær til að tryggja að þær séu óskemmdar. Ef augnlin sunnar eru ekki skemmdar, skaltu hreinsa þær og sótthreinsa áður en þú notar þær aftur. Ef vandamálið er viðvarandi, skaltu fjarlægja linsunnar og leita tafarlaust meðferðar. Alvarlegur augnskaði getur orsakast af þessu, svo sem sýkingu, sári á glæru, nýæðamyndun eða lithimnubólgu.

- Stingir, sviði eða kláði í augum, eða annar augnverkur
- Stöðug tilfinning um að aðskotahlutur eða rispur séu á auganu
- Mikil táramyndun, óeðlileg augnseyting, röði, minnkuð sjónskerpa, þokusýn, geislabaugar, ljósfælni eða þurr augu

MEÐHÖNDLUN AUGNLINSA

- Alltaf skal þvo, skola og þurrka hendur vandlega áður en linsunnar eru snertar.
- Notið ekki augnlin sunnar ef sæfðar umbúðirnar hafa verið opnaðar eða þær skemmdar, eða ef komið er fram yfir fyrningardagsetningu.
- Meðhöndlaðu alltaf vinstri og hægri linsunnar í sömu röð til að forðast að rugla þeim saman.

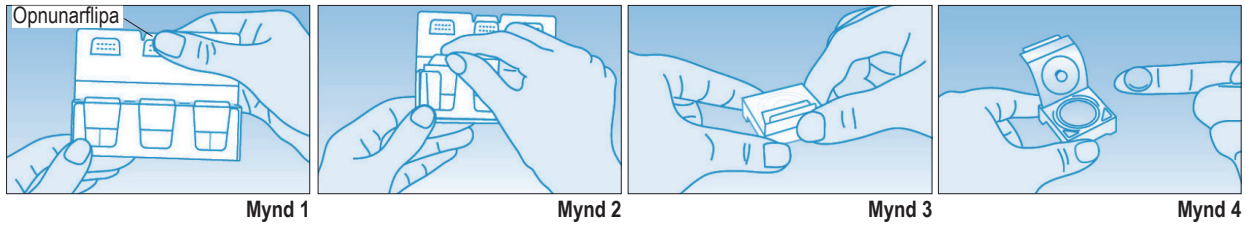
Fjölþakinn opnaður:

Fjölþakinn inniheldur þrjú ílát.

1. Dragðu upp opnunarflípan til að brjóta innsglið. (Sjá mynd 1.)
2. Fjarlægðu eitt ílát úr fjölþakkanum. (Sjá mynd 2.)
 - Til að loka fjölþakkanum áður en þú geymir hann, skaltu ýta flípanum inn aftur.

Linsulátið opnað:

1. Fjarlægðu þynnuna til að opna ílátið.
 - Til að lágmarka möguleikann á gusu úr pakkanum skaltu hafa hann í jafnvægi á borðplötunni og opna síðan pakkann.
2. Í ílátinu er ein augnlinsa með íhvolfa hlið upp.
3. Takið linsuna varlega úr og skoðið hana til að tryggja að hún sé laus við skemmdir eða aðskotahluti.



Linsan sett í augað:

Venjulegri aðferð við að setja í augnlinsu er lýst hér að neðan. Hafðu samband við augnlækni eða sjóntækjafraeðing fyrir frekari upplýsingar ef þess þarf.

1. Setjið augnlinsuna á fingurgóm vísifingurs á ríkjandi hendi með íhvolfu hliðina upp.
2. Gætið þess að linsan sé ekki úthverf með því að setja hana á vísifingurinn og skoða hana frá hlið.
3. Haldið augnlokunum útglenntum með því að toga í efra augnlokið með löngutöng víkjandi handar og neðra augnlokið með löngutöng hinnar handarinnar.
4. Færið linsuna upp að auganu og horfið beint áfram, og komið linsunni varlega fyrir á glærunni.
 - Ekki þrýsta linsunni að auganu.
5. Sleppið augnlokunum og deplið augunum gætilega.
6. Gerið eins við hina linsuna.
 - Ef sjónin er óskýr eftir að linsan hefur verið sett í:
 - Ef linsan er ekki staðsett fyrir miðju:
 - Horfðu í spegil og hagræddu jaðri linsunnar varlega til að færa hana á glærunni á með augað opið. Þrýstu fingri á brún efra eða neðra augnloks þar til linsan er fyrir miðju.
 - Ef augnlinsan er fyrir miðju:
 - Skal taka linsuna úr. Það gæti orsakast af:
 - Yfirborð linsunnar er óhreint.
 - Linsan er í röngu auga.
 - Linsan sneri öfugt þegar hún var sett í augað.
 - Ef sjónin er enn óskýr eftir að ofangreindir möguleikar hafa verið kannaðir skal fjarlægja augnlinsuna og hafa samband við augnlækni eða sjóntækjafraeðing.
 - Ef þú finnur fyrir verulegum óþægindum á meðan þú ert með linsurnar, skaltu taka þær strax úr og leita ráða hjá augnlækni eða sjóntækjafraeðingi.

Linsan fjarlægð:

1. Horfðu upp á meðan þú heldur höfðinu beinu.
2. Dragið niður neðra augnlok með löngutöng handar sem ekki er ráðandi og setjið vísifingur ráðandi handar á neðri brún augnlinsunnar.
3. Dragið linsuna niður á hvíta hluta augans.
4. Klípið varlega í linsuna með þumli og vísifingri ráðandi handar.
5. Fjarlægjið linsuna.
6. Gerið eins við hina linsuna.

UMHIRÐA AUGNLINSANNA

- Notaðu alltaf augnlinsuumhirðuvörur sem augnlækni eða sjóntækjafraeðingur hefur ráðlagt. Aldrei nota umhirðuvörur fyrir harðar loftgleytnar augnlinsur.
- Ekki nota kranavatn við umhirðu augnlinsa og linsuboxa. Notkun á kranavatni eykur hættu á bakteríusýkingu.
- Alltaf nota nýjar augnlinsuumhirðuvörur sem eru ekki útrunnar.
- Ekki víxla út eða blanda saman augnlinsuumhirðuvörum nema leiðbeiningar með vörunum segi fyrir um það eða samkvæmt ráðleggingum frá augnlækni eða sjóntækjafraeðingi.
- Hitasóttþreinsun er ekki ráðlögð.
- Geymdu augnlinsurnar á kafi í linsuvökva þegar þær eru ekki í notkun.
- Hreinsaðu og skolaðu linsuboxið með umhirðuvörum og leyfðu því að loftþorna eftir hverja notkun. Skiptu um linsubox reglulega.

TÁKN Á UMBÚÐUM OG LINSUÍLÁTUM

TÁKN		LOT		STERILE
SKILGREINING	Lesið leiðbeiningar fyrir notkun	Lotukóði	Notist fyrir (Fyrmingardagsetning)	Sæft með gufu eða þurrum hita
TÁKN	DIA.	B.C.	P.	C.T.
SKILGREINING	Þvermál	Grunnkúrfa	Díoptía (Linsustyrkur)	Þykkt miðju

Framleiðandi: Menicon Co., Ltd. 3-21-19, Aoi, Naka-ku, Nagoya, 460-0006 Japan www.menicon.com

EC REP Viðurkenndur fulltrúi: Menicon Holdings B.V. Waanderweg 6, 7812 HZ, Emmen, The Netherlands

Útgáfudagur 2018-02

©2018, Menicon Co., Ltd.

CE
0483

RDMNSPI004_is