

Käyttöohjeet: pehmeät mipafilcon A (72 % vettä) -piilolinssit 1 kuukauden käyttöön

Tärkeää

- Lue nämä ohjeet huolellisesti ja säilytä ne tulevaa käyttöä varten.
- Noudata aina näitä ohjeita ja silmälääkärisi tai optikkosi antamia ohjeita piilolinssien sekä niiden hoitotuotteiden, kuten piilolinssikoteloiden, käytöstä.

ESITTELY

mipafilcon A (72 % vettä) on sinivihreäsävyinen pehmeä hydrogeeli-piilolinssi 72 %:n vesipitoisuudella. Steriilit mipafilcon A (72 % vettä) -piilolinssit on yksilöpakattu foliolla suljettuihin muovilokeroihin, joissa piilolinssi on upotettuna puskuroituun suolaliuokseen.

KÄYTTÖTARKOITUS

mipafilcon A (72 % vettä) on tarkoitettu päivittäiseen käyttöön piilolinssiksi, joka korjaa terveiden silmien refraktiivista ametropiaa henkilöillä, joilla ei ole mykiön puutosta.

KÄYTTÖRAJOITUKSET

Puhdista ja desinfioi piilolinssit niiden silmästä poistamiseen jälkeen silmälääkärisi tai optikkosi antamien puhdistus- ja desinfiointiohjeiden mukaisesti. Vaihda piilolinssit uusiin kuukausittain.

Kysy silmälääkärisi tai optikkosi suositusta sinulle sopivista linssien käyttöajoista. Hävitä piilolinssit aina niille ilmoitetun käyttöajan täytyttyä. Piilolinssien käyttäminen niiden ilmoitettua käyttöaikaa pidempään lisää silmävaivojen riskiä.

KÄYTTÖESTEET

Älä käytä piilolinssijä, jos kärsit jostakin seuraavista haitoista.

- Akuutti tai subakuutti tulehdus tai infektio silmän etukammiossa
- Sarveiskalvon, sidekalvon tai silmäluomiin vaikuttava sairaus, tapaturma, tai epänormaalius
- Vakava kynnelneesten riittämättömyys (kuivat silmät)
- Sarveiskalvon tunnottomuus (vähentynyt sarveiskalvon tunto)
- Jokin systeeminen sairaus, joka voi vaikuttaa silmään kielteisesti piilolinssijä käytettäessä
- Allergiset reaktiot, jotka voivat aiheuttaa tai voimistaa piilolinssien ja/tai niiden hoitotuotteiden käytöstä
- Jokin aktiivinen sarveiskalvon infektio
- Punoittavat tai ärsyntyneet silmät
- Silmäleikkauksen jälkeen vielä täysin parantumaton sarveiskalvo

VAROITUKSET

Ota huomioon seuraavat piilolinssien käyttöön liittyvät varoitukset.

- Piilolinssien ja niiden hoitotuotteiden käytöstä aiheutuvat ongelmat, kuten sarveiskalvon haavaumat, voivat kehittyä nopeasti ja johtaa näön menetykseen. Jos tunnet epämukavuutta silmässä, liiallista kynelehtimistä, näönmuutoksia, silmän punoitusta tai muita oireita, poista piilolinssit silmistä välittömästi ja ota yhteyttä silmälääkärisi tai optikkoosi.

VAROITIMET

- Käsittele piilolinssijä varoen (älä pudota niitä).
- Älä koske piilolinssihin kynsillä.
- Aseta piilolinssit silmiin ennen kosmetiikkatuotteiden käyttämistä. Älä käytä kosmetiikkatuotteita, voiteita, rasvoja tai spraysuihkeita, kun käsittelet piilolinssijä.
- Ota yhteyttä silmälääkärisi tai optikkoosi ennen kuin alat käyttää mitään silmälääkkeitä.
- Mikäli piilolinssit tuntuvat kuivilta silmissä, voit laittaa muutaman tipan suositeltua (silmälääkärisi tai optikkosi suosittelemaa) kostutusliuosta suoraan silmiisi ja odottaa, kunnes linssit alkavat liikkua vapaasti, ennen kuin poistat ne silmistäsi. Mikäli piilolinssit tuntuvat epämukavilta tämänkin jälkeen, pyydä ohjeita silmälääkäritäsi tai optikoltasi.
- Vältä kaikkia häiritseviä tai ärsyttäviä höyryjä ja kaasuja, kun käytät piilolinssijä.
- Jos silmiisi roiskuu jotakin kemikaalia, huuhtelee silmät välittömästi hanavedellä, poista piilolinssit ja ota yhteyttä silmälääkärisi tai optikkoosi tai käy sairaalan ensiavussa.
- Kysy silmälääkäritäsi tai optikoltasi ohjeita, jos haluat käyttää piilolinssijä urheilun tai vesiaktiviteettien yhteydessä tai tietyissä erityisammateissa.
- Älä nuku piilolinssit silmissäsi.
- Seurantakäynnit ovat tärkeitä silmiesi jatkuvan terveyden takaamiseksi.
- Kysy neuvoa silmälääkäritäsi tai optikoltasi, jos haluat vaihtaa linssien tyyppiä tai niiden arvoja.
- Ilmoita lääkärillesi, että käytät piilolinssijä.
- Säilytä piilolinssijä huonelämpötilassa. Älä päästä linssijä jäätymään.
- Kysy silmälääkäritäsi tai optikoltasi ohjeita, jos haluat säilyttää piilolinssijä tavallista pidempiä aikoja.
- Jos piilolinssit kuivuvat säilytyskotelossa, pidä linssijä (silmälääkärisi tai optikkosi suosittelemassa) kostutusliuoksessa vähintään 1 tunnin ajan, kunnes linssit ovat kostuneet uudelleen, ja tarkista sitten, ettei niissä ole vaurioita. Puhdista ja desinfioi linssit ennen niiden käyttämistä.
- Älä yhteiskäytä piilolinssijä toisen henkilön kanssa.

HAITALLISET REAKTIOT

Mikäli havaitset seuraavia oireita, poista piilolinssit välittömästi ja tarkista, ettei niissä ole vaurioita. Jos piilolinssieissä ei ole vaurioita, puhdista ja desinfioi ne ennen niiden käyttämistä uudelleen. Jos ongelma toistuu, poista linssit ja hakeudu pikaisesti hoitoon. Seurauksena saattaa olla vakavia silmävaurioita, kuten infektio, sarveiskalvon haavauma, uudissuonileesio tai värikalvontulehdus.

- Silmän pistely, polttelu, kutina tai muu kipu silmässä
- Jatkuva tunne vieraasta esineestä tai raaputuksesta silmässä
- Liiallinen kynelehtyminen, epätavalliset erityykset silmästä, näön tarkkuuden heikkeneminen, näön sumentuminen, haloilmiöt, valonarkuus tai silmien kuivuminen

PIILOLINSSIEN KÄSITTELEMINE

- Pese, huuhtelee ja kuivaa aina kätesi huolellisesti ennen kuin käsittelet piilolinssijä.
- Älä käytä piilolinssijä, jos steriilit pakkaukset on avattu tai ne ovat vaurioituneet tai jos linssien viimeinen käyttöpäivämäärä on umpeutunut.
- Käsittele vasemman ja oikean silmän piilolinssijä aina samassa järjestyksessä, jotta vältät sekoittamista niitä toisiinsa.

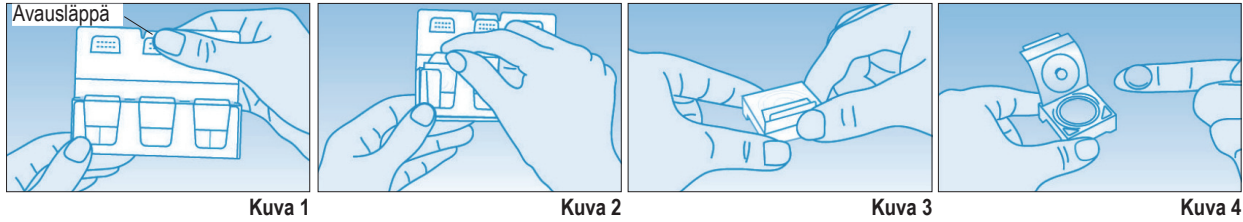
Monipakkausrasian avaaminen:

Monipakkausrasia on kolme koteloa.

1. Riko sinetti vetämällä avausläppä ylös. (Katso kuva 1.)
2. Poista yksi kotelo monipakkausrasia. (Katso kuva 2.)
 - Sulje monipakkausrasia taittamalla läppä takaisin paikalleen.

Foliolla suljetun muovilokeron avaaminen:

1. Avaa pakkaus irrottamalla lokeron folio.
 - Minimoi roiskumisen riski asettamalla lokero pöydälle ja avaamalla lokero vasta sitten.
2. Lokerossa pitäisi olla yksi piilolinssi kovera puoli ylöspäin.
3. Ota linssi varovasti pois lokerosta ja varmista, ettei se ole vaurioitunut ja että siinä ei ole mitään vierasainesta.



Piilolinssin asettaminen silmään:

Alla on kuvattu piilolinssien yleinen silmään asettamismenettely. Pyydä tarkempia ohjeita tarvittaessa silmälääkäritäsi tai optikoltasi.

1. Aseta piilolinssi dominoivan kätesi etusormen kärkeeseen, kovera puoli ylöspäin.
2. Varmista, ettei linssi ole kääntynyt väärinpäin tarkistamalla linssin profiili.
3. Pidä silmäluomiasi selkeästi erillään toisistaan vetämällä yläluomea ylöspäin ei-dominoivan kätesi keskisormella ja alaluomea alaspäin dominoivan kätesi keskisormella.
4. Tuo linssi hitaasti silmää kohti katsoen suoraan eteenpäin ja aseta linssi varovasti sarveiskalvollesi.
 - Älä paina linssiä silmäsi vasten.
5. Katso alaspäin, päästä ensin irti yläluomestasi ja sitten alaluomestasi ja räpäytä kevyesti.
6. Toista tämä toiselle linssille.
 - Jos näkösi hämärtyy piilolinssien asettamisen jälkeen, tarkista seuraavat seikat:
 - Jos piilolinssit eivät ole keskellä sarveiskalvoa:
 - Katso peiliin silmä auki ja liikuta linssiä sarveiskalvoa kohti työntämällä linssiä varovasti sen reunasta. Pidä sormipainetta ylä- tai alaluomen reunalla, kunnes linssi on asettuu keskelle sarveiskalvoa.
 - Jos piilolinssit ovat keskellä sarveiskalvoa:
 - Poista linssit. Ongelman syyt voivat olla seuraavat:
 - Linssin pinta on likainen.
 - Linssit ovat väärissä silmissä.
 - Linssit on asetettu silmiin väärinpäin.
 - Mikäli näkösi on edelleen sumea, kun olet selvittänyt edellä kuvatut ongelmat, poista piilolinssit ja ota yhteyttä silmälääkäriisi tai optikkoosi.
 - Mikäli piilolinssit tuntuvat käytössä todella epämukavilta, poista linssit välittömästi ja ota yhteyttä silmälääkäriisi tai optikkoosi.

Piilolinssien poistaminen:

1. Pidä pää suorassa ja katso ylöspäin.
2. Vedä alaluomea alas ei-dominoivan kätesi keskisormella ja aseta dominoivan kätesi etusormi piilolinssin alareunaa vasten.
3. Liu'uta linssiä alas kohti silmän alapuolista valkoista osaa.
4. Purista linssi varovasti dominoivan kätesi peukalon ja etusormen väliin.
5. Poista linssi.
6. Toista tämä toiselle linssille.

PIIOLINSSIEN HOITAMINEN

- Käytä aina silmälääkäri tai optikosi suosittelemia linssien hoitotuotteita. Älä koskaan käytä happea läpäiseville puolikoverille piilolinssille tarkoitettuja hoitotuotteita.
- Älä käytä vesijohtovettä piilolinssien ja linssikoteloiden hoitamiseen. Vesijohtoveden käyttö lisää mikrobituloituksen riskiä.
- Käytä aina tuoreita linssien hoitotuotteita, joiden käyttöaika on voimassa.
- Älä käytä eri linssien hoitotuotteita vuorotellen tai sekaisin, elleivät hoito-ohjeet tai silmälääkäri tai optikosi nimenomaisesti neuvo tekemään näin.
- Lämpödesinfiointia ei suositella.
- Säilytä piilolinssit kokonaan säilytysliuokseen upotettuina, kun et käytä niitä.
- Puhdista ja huuhtelee linssikotelo hoitotuotteilla ja anna sen kuivua rauhassa jokaisen käyttökerran jälkeen. Vaihda linssikotelot säännöllisesti.

PAKKAUKSESSA JA FOLIOLLA SULJETUSSA MUOVILOKEROSSA KÄYTETYT SYMBOLIT

SYMBOLI		LOT		STERILE
MERKITYS	Katso käyttöohjeet	Eränumero	Käytettävä viimeistään (Viimeinen käyttöpäivä)	Steriloitu höyryllä tai kuivalämmöllä
SYMBOLI	DIA.	B.C.	P.	C.T.
MERKITYS	Halkaisija	Kaarevuus	Dioptri (linssin teho)	Keskustan paksuus

Valmistaja: Menicon Co., Ltd. 3-21-19, Aoi, Naka-ku, Nagoya, 460-0006 Japan www.menicon.com

Valtuutettu edustaja: Menicon Holdings B.V. Waanderweg 6, 7812 HZ, Emmen, The Netherlands

Julkaisupäivämäärä 2018-02

©2018, Menicon Co., Ltd.

CE
0483

RDMNSPI004_fi