

## إرشادات الاستخدام: mipafilcon A (72% ماء) للعدسات اللاصقة التي يتم التخلص منها بعد شهر

### ملحوظة مهمة:

- اقرأ الإرشادات التالية بشأن قبل الاستخدام واحتفظ بهذه النشرة في مكان آمن للرجوع إليها عند الحاجة.
- احرص دوماً على اتباع الإرشادات الواردة في هذه النشرة وكذلك إرشادات أخصائي رعاية العيون أو طبيبك العام حتى تتمكن من استعمال العدسات اللاصقة على النحو الأمثل وتتعرف على الاستخدام الأمثل لمنتجات العناية بالعدسة بما في ذلك حافظات العدسات.

### مقدمة

mipafilcon A (72% ماء) هي عدسات لاصقة خضراء من النوع اللين مصنوعة من الهيدروجيل يبلغ محتواها المائي 72%. تُعبأ كل عدسة من عدسات mipafilcon A (72% ماء) المُعقمة على حدة في حاوية بلاستيكية مغلقة برفاعة من الألومنيوم وتُغمر في محلول ملحي مُنظم.

### الاستخدامات

عدسات mipafilcon A (72% ماء) مُعدة للاستخدام أثناء النهار ولتصحيح خلل الانكسار الانكساري عند الأفراد الذين لا يعانون من انعدام العدسة وغير المصابين بأي من أمراض العين.

### ضوابط الاستعمال

نظف العدسات اللاصقة وعقمها بعد إزالة العدسات باستخدام نظام التنظيف والتعقيم الموصى به من قبل أخصائي رعاية العيون أو الطبيب العام. استبدل العدسات اللاصقة كل شهر بأخرى جديدة. تأكد من استشارة أخصائي رعاية العيون أو الطبيب العام حول الجدول الزمني لارتداء العدسة بناء على الاحتياجات الفردية الخاصة بك. تخلص دائماً من العدسات اللاصقة بعد فترة الارتداء الموضحة في الإرشادات. يزيد ارتداء العدسات اللاصقة بعد فترة الارتداء الموضحة في الإرشادات من خطر حدوث مشكلات في العين.

### مضادات الاستطباب

- تجنب استخدام العدسات اللاصقة إذا كنت تعاني من أي من الحالات التالية:
- إصابة غرفة العين الأمامية بالتهاب حاد أو شبه حاد أو عدوى
  - الإصابة بأي من الأمراض أو الإصابات أو الاضطرابات التي تؤثر على القرنية أو الملحمة أو الجفون
  - القصور الشديد في الإفراز الدمعي (جفاف العين)
  - انخفاض حساسية القرنية (نقص حس القرنية)
  - الإصابة بأي من الأمراض الجهازية التي قد تؤثر تأثيراً ضاراً على العين لدى استخدام العدسات اللاصقة
  - تفاعلات الحساسية التي قد تصيب العين أو تؤدي إلى مضاعفة الإصابة نتيجة لاستخدام العدسات اللاصقة و/أو استخدام محاليل العناية بالعدسة
  - العدوى النشطة التي تصيب القرنية
  - احمرار العين أو تهيجها
  - عدم اكتمال تعافي القرنية بعد خضوع العين لجراحة

### تحذيرات

- ينبغي الانتباه للتحذيرات التالية عند استخدام العدسات اللاصقة:
- قد تتطور المشكلات التي تصيب العين نتيجة لاستخدام العدسات اللاصقة واستخدام منتجات العناية بالعدسة، مثل قرحة القرنية، تطوراً سريعاً وتؤدي إلى فقدان البصر. إذا شعرت بمشكلة في العين أو عانيت من إفراط في الإفراز الدمعي أو تعرضت لتغيرات في الرؤية أو لاحظت احمراراً في العين أو تعرضت لأي مشكلات أخرى، فينبغي إزالة العدسات على الفور واستشارة أخصائي رعاية العيون أو طبيبك العام.

### احتياطات

- ينبغي التعامل مع العدسات اللاصقة بعناية (احرص على ألا تسقط العدسة من يديك).
- تجنب لمس العدسات اللاصقة بأظفرك.
- ينبغي ارتداء العدسات اللاصقة قبل وضع مستحضرات التجميل. ينبغي تجنب وضع مستحضرات التجميل أو الغسولات أو الكريمات أو البخاخات أثناء التعامل مع العدسات اللاصقة بيديك.
- استشر أخصائي رعاية العيون أو الطبيب العام قبل استخدام أي أدوية في عينيك.
- إذا شعرت بجفاف العدستين اللاصقتين على عينيك، فضع بضع قطرات من المحلول الملين أو المرطب (حسب ما يوصى به أخصائي رعاية العيون أو طبيبك العام) على العين مباشرة ثم انتظر حتى يصبح بإمكانك تحريك العدسة بسهولة على العين ومن ثم إزالتها. إذا استمرت المشكلة، فاستشر أخصائي رعاية العيون أو طبيبك العام على الفور.
- تجنب التعرض لجميع الأبخرة والأدخنة المضرة والمهيجة للعين أثناء ارتداء العدسات اللاصقة.
- إذا تعرضت العين لرداء أي مواد كيميائية، فينبغي غسل العين فوراً بماء الصنبور وإزالة العدسات اللاصقة واستشارة أخصائي رعاية العيون أو طبيبك العام، أو التوجه لغرفة الطوارئ بأقرب مستشفى.
- تواصل مع أخصائي رعاية العيون أو طبيبك العام للحصول على الإرشادات الخاصة بارتداء العدسات اللاصقة أثناء ممارسة الرياضة أو النشاطات المائية أو مهن معينة.
- لا تذهب للنوم دون إزالة العدسات اللاصقة.
- من الضروري إجراء زيارات المتابعة الطبية للاطمئنان على سلامة العين.
- استشر أخصائي رعاية العيون أو طبيبك العام إذا رغبت في تغيير نوع العدسة أو معاملاتها الانكسارية.
- أبلغ طبيبك الخاص أنك تستخدم عدسات لاصقة.
- لحفظ العدسات اللاصقة في درجة حرارة الغرفة. احرص على عدم تجميد العدسات اللاصقة.
- استشر أخصائي رعاية العيون أو طبيبك العام إذا رغبت في تخزين العدسات اللاصقة لفترات طويلة.
- إذا أصيبت العدسات اللاصقة بالجفاف في حاوية العدسة، فانقع العدسات في محلول النقع (موصى به من قبل أخصائي رعاية العيون أو الطبيب العام) لمدة ساعة على الأقل حتى تتم إعادة ترطيب العدسات ثم افحص العدسات للتأكد من خلوها من أي تلف. نظف العدسات وقم بتعقيمها قبل ارتدائها.
- لا تستخدم العدسات اللاصقة بالمشاركة مع آخرين.

### الآثار العكسية

- في حالة حدوث أي من المشكلات التالية، قم فوراً بإزالة العدسات اللاصقة وفحصها للتأكد من خلوها من أي تلف. إذا لم تكن العدسات اللاصقة تالفة، فقم بتنظيف العدسات وتطهيرها قبل ارتدائها مرة أخرى. إذا استمرت المشكلة، فينبغي إزالة العدسات والحصول على العلاج المناسب على الفور. قد تتسبب المشكلات المشار إليها في وقوع أضرار خطيرة للعين مثل العدوى أو قرحة القرنية أو اتساع الأوعية الدموية أو التهاب القرنية.
- الشعور بوخز أو حرققة أو حكة أو أي ألم آخر في العين.
  - الإحساس المستمر بوجود جسم غريب في العين أو الرغبة الملحة في فركها.
  - الإفراز الدمعي المفرط وخروج إفرازات غير معتادة من العين وحمرتها وانخفاض حدة البصر وعدم وضوح الرؤية وظهور الهالات حول العين ورهاب الضوء أو جفاف العين.

### إرشادات التعامل مع العدسات اللاصقة:

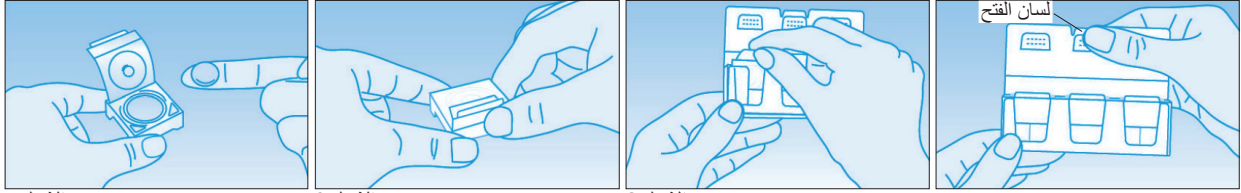
- احرص دائماً على غسل اليدين وشطفهما وتجفيفهما جيداً قبل التعامل مع العدسات اللاصقة.
- لا تقم بارتداء العدسات اللاصقة إذا وجدت العبوة المعقمة مفتوحة أو تالفة أو منتهية الصلاحية.
- يُرجى ارتداء العدسة اللاصقة اليسرى ثم اليمنى بالتوالي لتجنب اختلاط العدسات.

### فتح العبوة متعددة الحزمة:

- تعبأ ثلاث حاويات في عبوة متعددة الحزمة.
1. افتح لسان الفتح لكسر السدادة. (انظر الشكل 1).
  2. أخرج إحدى الحاويات من العبوة متعددة الحزمة. (انظر الشكل 2).
- لإغلاق العبوة متعددة الحزمة، قم بثني اللسان.

## فتح الحاوية البلاستيكية المغلفة برفافة من الألومونيوم:

1. انزع غلاف الحاوية لفتح العبوة.
- لتقليل احتمال حدوث دققة مفاجئة، قم بتثبيت الحاوية على سطح الطاولة ثم افتح العبوة.
2. ستجد داخل الحاوية عدسة لاصقة واحدة جانبا المقعر لأعلى.
3. أخرج العدسة من حاويتها بحذر وافحصها للتأكد من خلوها من أي تلف أو أجسام غريبة.



الشكل 4

الشكل 3

الشكل 2

الشكل 1

## ارتداء العدسات اللاصقة:

فيما يلي وصف للإجراءات العامة المتبعة لارتداء العدسات اللاصقة. استشر أخصائي رعاية العيون أو الطبيب العام لمعرفة المزيد من التفاصيل عند الضرورة.

1. ضع العدسة اللاصقة على طرف سبابة يدك المهيمنة بحيث يكون الجانب المقعر للعدسة لأعلى.
2. تحقق من شكل العدسة للتأكد من عدم ارتدائها على نحو مقلوب.
3. افتح عينيك عن طريق المبادعة بين جفني العين بسحب الجفن العلوي بسبابة يدك غير المهيمنة، والجفن السفلي بالإصبع الأوسط لليد الأخرى.
4. قرب العدسة ببطء نحو العين بينما تنظر إلى الأمام، وضع العدسة برفق على القرنية.
- لا تضغط العدسة على العين.
5. انظر إلى الأسفل، وحرر الجفن العلوي أولاً ثم الجفن السفلي، وارمش بلطف.
6. كرر العملية نفسها مع العدسة الأخرى.
- في حالة عدم وضوح الرؤية بعد ارتداء العدستين اللاصقتين:
- في حالة عدم تمرکز العدستين اللاصقتين على القرنية:
- انظر في المرآة وحرك حافة العدسة بلطف لوضعها على القرنية مع إبقاء العين مفتوحة. اضغط بإصبعك على حافة الجفن العلوي أو السفلي حتى تتمركز العدسة على القرنية.
- في حالة تمرکز العدستين اللاصقتين على القرنية:
- أزل العدستين. تتمثل الاحتمالات الممكنة فيما يلي.
- اتساع سطح العدسة.
- وضع العدسة في العين غير المناسبة.
- وضع العدسة في العين بطريقة مقلوبة.
- إذا كانت الرؤية لا تزال غير واضحة بعد إزالة المشكلات الموضحة أعلاه، فأزل العدستين اللاصقتين واستشر أخصائي رعاية العيون أو الطبيب العام.
- إذا كنت تشعر بعدم راحة ملحوظ أثناء ارتداء العدستين اللاصقتين، فأزل العدستين اللاصقتين على الفور واستشر أخصائي رعاية العيون أو الطبيب العام.

## إزالة العدسات اللاصقة:

1. انظر إلى الأعلى وحافظ على استقامة رأسك.
2. اسحب الجفن السفلي إلى أسفل بالإصبع الأوسط باليد غير المهيمنة وضع سبابة اليد المهيمنة على الحافة السفلية للعدسة اللاصقة.
3. حرك العدسة لأسفل حتى بلوغ الجزء الأبيض السفلي من العين.
4. اقرص بلطف على العدسة بإبهام وسبابة اليد المهيمنة.
5. أزل العدسة.
6. كرر العملية نفسها مع العدسة الأخرى.

## العناية بالعدسات اللاصقة

- استخدم دائماً منتجات العناية بالعدسة التي أوصى بها أخصائي رعاية العيون أو الطبيب العام. لا تستخدم أبداً منتجات العناية بالعدسات اللاصقة الصلبة النفاذة للغاز.
- لا تستخدم ماء الصنبور للعناية بالعدسات اللاصقة وحافظات العدسات. يزيد استخدام ماء الصنبور من خطر العدوى الميكروبية.
- استخدم دائماً منتجات العناية بالعدسات الجديدة غير منتهية الصلاحية.
- لا تقم بتعديل أو مزج منتجات العناية بالعدسة ما لم يتم الإشارة إلى ذلك على تعليمات المنتج أو يتم التوصية بذلك من قبل أخصائي رعاية العيون أو الطبيب العام.
- لا ينصح بالتعقيم الحراري.
- قم بتخزين العدسة اللاصقة مغمورة تماماً في محلول التخزين عند عدم استخدامها.
- قم بتنظيف وشفط حافظة العدسة باستخدام منتجات العناية وتركها لتجف في الهواء بعد كل استخدام. استبدل حافظات العدسات على فترات منتظمة.

## الرموز المستخدمة على العبوة والحاوية البلاستيكية المغلفة برفافة من الألومونيوم

الرمز	التعريف
	معقم باستخدام البخار أو الحرارة الجافة
	صلاحية الاستخدام (تاريخ انتهاء الصلاحية)
	رقم التشغيل
	راجع إرشادات الاستخدام
الرمز	التعريف
<b>C.T.</b>	سُمك المركز
<b>P.</b>	ديوبتر (قوة العدسة)
<b>B.C.</b>	منحنى القاعدة
<b>DIA.</b>	القطر

CE  
0483

RDMNSPI004\_ar

جهة التصنيع: www.menicon.com Menicon Co., Ltd. 3-21-19, Aoi, Naka-ku, Nagoya, 460-0006 Japan

Menicon Holdings B.V. Waanderweg 6, 7812 HZ, Emmen, The Netherlands الممثل المفوض:

EC REP

تاريخ الإصدار 2018-02

©2018, Menicon Co., Ltd.