

Bruksanvisning: midafilcon A (56 % vatten) dagliga engångslinser

Obs

- Läs följande instruktioner noggrant före användning och förvara detta informationsblad på en säker plats för framtida bruk.
- Följ alltid instruktionerna i detta informationsblad och de instruktioner som du har fått av din optiker för lämplig användning av kontaktlinser.

INLEDNING

midafilcon A (56 % vatten) är en mjuk blå färgad silikonhydrogel kontaktlins med 56 % vatteninnehåll. Den sterila midafilcon A (56 % vatten) är nedsänkt i en buffrad saltlösning och individuellt förpackad i en folietillsluten plastbehållare.

INDIKATIONER

midafilcon A (56 % vatten) är endast avsedd för dagligt bruk och korrigerande av brytningsametropi (närsynthet och/eller astigmatism) i icke-afakiska sjukdomsfria ögon.

BEGÄRNSNINGAR FÖR ANVÄNDNING

Ta ut och kassera kontaktlinserna vid slutet av varje dag och ersätt dem med ett nytt fräscht par varje morgon. Återanvändning av engångslinser ökar risken för ögonproblem.

KONTRAIKATIONER

Använd inte kontaktlinserna om du har något av följande tillstånd:

- Akut och subakut inflammation eller infektion av den främre kammaren av ögat
- Någon sjukdom, skada eller abnormitet som påverkar hornhinnan, bindhinnan eller ögonlocken
- Gravyt otillräcklig tårproduktion (torra ögon)
- Korneal hypestesi (reducerad hornhinnekänslighet)
- Någon systematisk sjukdom som negativt kan påverka ögonen genom att använda kontaktlinser
- Allergiska reaktioner som kan orsakas eller förstärkas genom att använda kontaktlinser
- Någon aktiv hornhinneinfektion
- Röda eller irriterade ögon
- Ofullständig hornhinneåterhäkning efter ögonoperation

VARNING

Du bör informeras om följande varningar gällande användning av kontaktlinser.

- Ögonproblem som uppstår från användande av kontaktlinser som t.ex. hornhinnesår kan uppstå snabbt och kan leda till förlust av synen. Om du upplever obehag i ögonen, överdrivet tårflöde, synförändringar, röda ögon eller andra problem bör du genast ta ut linserna och rådfråga din optiker.

FÖRSIKTIGHETSÅTGÄRDER

- Hantera kontaktlinserna varsamt (var försiktigt så att du inte tappar dem).
- Rör inte kontaktlinserna med dina naglar.
- Sätt in kontaktlinserna före du sätter på kosmetika. Applicera inte kosmetika, lotioner, krämer eller sprayer vid hantering av kontaktlinserna.
- Rådfråga din optiker före du använder någon medicin i ögonen.
- Om kontaktlinserna känns torra när de sitter i kan du applicera några droppar av den smörjande och återfuktande lösningen (rekommenderad av din optiker) direkt i ögonen och vänta tills linserna rör sig fritt innan du tar ut dem. Om det fortfarande känns obehagligt, kontakta genast din optiker.
- Undvik alla skadliga eller irriterande ångor när du bär kontaktlinserna.
- Om några kemikalier skvätts i ögonen, spola genast med kranvatten. Ta genast ut kontaktlinserna och rådfråga din optiker, eller besök ett sjukhus.
- Rådfråga din optiker för instruktioner gällande användning av kontaktlinser vid utövande av sport och vattenaktiviteter eller särskilda yrken.
- Ingen rengöring eller desinfektering är nödvändig för dagliga engångslinser. Kassera alltid de använda linserna. Ha ett extra par linser eller glasögon med dig ifall du behöver ta ur linserna under dagen.
- Sov inte med kontaktlinserna i.
- Uppföljningsbesök är nödvändigt för att försäkra fortsatt god ögonhälsa.
- Rådfråga din optiker om du önskar ändra linstyp eller parametrar.
- Informera din läkare att du använder kontaktlinser.
- Förvara kontaktlinserna i rumstemperatur. Undvik frysning.
- Kontaktlinserna ska inte delas med andra personer.

BIVERKNINGAR

Om något av följande problem uppstår ta genast ut kontaktlinserna och ersätt dem med ett nytt fräscht par. Om problemen fortsätter ta då ut linserna och sök omedelbart behandling. Allvarlig ögonskada kan resultera i inflammation, hornhinnesår, neovaskularisation och regnbågshinneinflammation.

- Stickning i ögonen, brännande känsla, klåda eller någon annan slags ögonsmärta
- Kontinuerlig känsla av främmande föremål eller skrapning
- Överdrivet tårflöde, ovanlig ögonsekretion, rodnad, minskad synskärpa, suddig syn, ljusfläckar, fotofobi eller torra ögon

LINSHANTERING

- Tvätta, skölj och torka alltid dina händer noggrant före du handskas med kontaktlinserna.
- Använd inte kontaktlinserna om den sterila förpackningen har öppnats, skadats eller om utgångsdatumet har passerat.
- Hantera alltid den vänstra och högra kontaktlinserna i samma ordning för att undvika förväxling.

Öppning av den folietillslutna plastbehållaren:

1. Håll i blisterremsan som visat på bilden och ta loss en behållare. (Se Bild 1.)
2. Avlägsna folien på behållaren för att öppna förpackningen. (Se Bild 2.)
3. Hitta kontaktlinserna i förpackningen med den konkava sidan uppåt.
4. Ta varsamt upp linsen från förpackningen och se till att den är fri från skada eller främmande föremål. (Se Bild 2.)

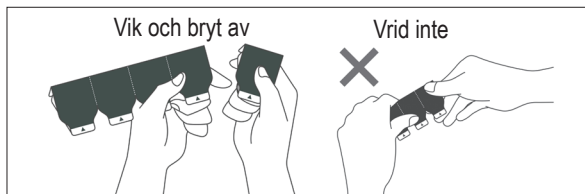


Bild 1

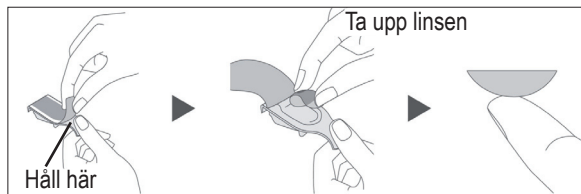


Bild 2

Sätta in kontaktlinser:

Nedan kan du finna en generell beskrivning över tillvägagångssätt för att sätta in kontaktlinserna. Rådfråga din optiker för mer detaljerad information om nödvändigt.

1. Placera kontaktlinserna på spetsen av pekfingeret av din dominerande hand, med den konkava sidan uppåt.
 2. Kontrollera så att linsen inte är värd ut och in genom att granska den från sidan.
 3. Håll dina ögonlock brett isär genom att dra det övre ögonlocket med långfingeret med din icke-dominanta hand och det nedre ögonlocket med långfingeret med din dominerande hand.
 4. För långsamt linsen upp mot ögat samtidigt som du tittar rakt fram, och placera försiktigt linsen på hornhinnan.
 - Tryck inte linsen mot ögat.
 5. Titta ner, släpp först det övre ögonlocket och sedan det nedre och blinka försiktigt.
 6. Upprepa samma procedur för den andra linsen.
- Om din syn är suddig efter insättning av kontaktlinserna:
 - Om kontaktlinserna inte är centrerade på hornhinnan: Titta i spegeln och manipulera försiktigt kanten av linsen för att flytta den mot hornhinnan medan du har ögonen öppna. Tryck med fingret på kanten av det övre eller nedre locket tills linsen är centrerad på hornhinnan.
 - Om kontaktlinserna är centrerade på hornhinnan: Ta ut linsen. Möjliga orsaker är följande:
 - Linsytan är smutsig.
 - Linsen är på fel öga.
 - Linsen har satts ut och in på ögat.
 - Om din syn fortfarande är suddig efter att du har kontrollerat ovanstående problem, ta då ut kontaktlinserna och rådfråga din optiker.
 - Om du känner betydlig obehag när du använder kontaktlinserna ta då genast ut linsen och rådfråga din optiker.
 - För toriska kontaktlinser, sätt linsen på hornhinnan med hjälp av vägledningsmärket pekandes neråt. (Se Bild 3.)

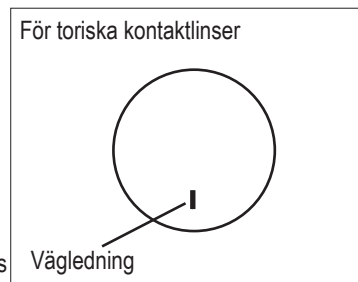


Bild 3

Ta ut kontaktlinserna:

1. Titta uppåt medan du håller huvudet rakt.
2. Dra ner det nedre ögonlocket med långfingeret med din icke-dominanta hand och placera pekfingeret med din dominerande hand på den nedre kanten av kontaktlinserna.
3. Skjut ner linsen till den nedre vita delen av ögat.
4. Nyp försiktigt linsen mellan tummen och pekfingeret med din dominerande hand.
5. Ta ut linsen.
6. Upprepa samma procedur för den andra linsen.

SYMBOLER SOM ANVÄNDS PÅ FÖRPACKNINGEN OCH DEN FOLIETILLSLUTNA PLASTBEHÅLLAREN

SYMBOL			LOT		STERILE
DEFINITION	Konsultera bruksanvisningen	Återanvänd inte	Satsnummer	Använd före (Utgångsdatum)	Steriliserad med ånga eller torr värme
SYMBOL	DIA	BC	P	CYL	AX
DEFINITION	Diameter	Baskurva	Dioptri (Linsstyrka)	Dioptri (Cylinderstyrka)	Cylinderaxel

Tillverkare: Menicon Co., Ltd. 3-21-19, Aoi, Naka-ku, Nagoya, 460-0006 Japan www.menicon.com

EC REP Auktoriserad representant: Menicon Holdings B.V. Waanderweg 6, 7812 HZ, Emmen, The Netherlands

Utgivningsdatum 2017-12

©2017, Menicon Co., Ltd.

CE
0483

RD1DMPP1004_sv_1