

Käyttöohjeet: kertakäyttöiset midafilcon A (56 % vettä) -piilolinssit

Tärkeää

- Lue nämä ohjeet huolellisesti ja säilytä ne tulevaa käyttöä varten.
- Noudata aina näitä ohjeita ja silmälääkärisi tai optikkosi antamia ohjeita piilolinssien käytöstä.

ESITTELY

midafilcon A (56 % vettä) on sinisävyinen pehmeä silikonihydrogeelipiilolinssi 56 %:n vesipitoisuudella.

Steriilit midafilcon A (56 % vettä) -piilolinssit on yksilöpakattu foliolla suljettuihin muovilokeroihin, joissa piilolinssi on upotettuna puskuroituun suolaliuokseen.

KÄYTTÖTARKOITUS

midafilcon A (56 % vettä) on tarkoitettu vain päivittäiseksi kertakäyttöiseksi piilolinssiksi, joka korjaa terveiden silmien refraktiivista ametropiaa (myopiaa ja/tai astigmatismia) henkilöillä, joilla ei ole mykiön puutosta.

KÄYTTÖRAJOITUKSET

Poista ja hävitä käytössä olleet piilolinssit kunkin päivän päätteeksi ja aseta uudet linssit silmiin aamuisin. Kertakäyttöisten piilolinssien uudelleenkäyttö lisää silmäongelmien riskiä.

KÄYTTÖESTEET

Älä käytä piilolinssijä, jos kärsit jostakin seuraavista haitoista.

- Akuutti tai subakuutti tulehdus tai infektio silmän etukammiossa
- Sarveiskalvon, sidekalvon tai silmäluomiin vaikuttava sairaus, tapaturma, tai epänormaaluis
- Vakava kyynelnesteen riittämättömyys (kuivat silmät)
- Sarveiskalvon tunnottomuus (vähentynyt sarveiskalvon tunto)
- Jokin systeeminen sairaus, joka voi vaikuttaa silmään kielteisesti piilolinssijä käytettäessä
- Allergiset reaktiot, jotka voivat aiheutua tai voimistua piilolinssien käytöstä
- Jokin aktiivinen sarveiskalvon infektio
- Punoittavat tai ärsyntyneet silmät
- Silmäleikkauksen jälkeen vielä täysin parantumaton sarveiskalvo

VAROITUKSET

Ota huomioon seuraavat piilolinssien käyttöön liittyvät varoitukset.

- Piilolinssien käytöstä aiheutuvat ongelmat, kuten sarveiskalvon haavaumat, voivat kehittyä nopeasti ja johtaa näön menetykseen. Jos tunnet epämukavuutta silmässä, liiallista kyynelehtimistä, näönmuutoksia, silmän punoitusta tai muita oireita, poista piilolinssit silmistä välittömästi ja ota yhteyttä silmälääkäriisi tai optikkoosi.

VAROIMET

- Käsittele piilolinssijä varoen (älä pudota niitä).
- Älä koske piilolinssihin kynsillä.
- Aseta piilolinssit silmiin ennen kosmetiikkatuotteiden käyttämistä. Älä käytä kosmetiikkatuotteita, voiteita, rasvoja tai spraysuihkeita, kun käsittelet piilolinssijä.
- Ota yhteyttä silmälääkäriisi tai optikkoosi ennen kuin alat käyttää mitään silmälääkkeitä.
- Mikäli piilolinssit tuntuvat kuivilta silmissä, voit laittaa muutaman tipan suositeltua (silmälääkärisi tai optikkosi suosittelemaa) kostutusliuosta suoraan silmiisi ja odottaa, kunnes linssit alkavat liikkua vapaasti, ennen kuin poistat ne silmistäsi. Mikäli piilolinssit tuntuvat epämukavilta tämänkin jälkeen, pyydä ohjeita silmälääkäriltäsi tai optikoltasi.
- Vältä kaikkia häiritseviä tai ärsyttäviä höyryjä ja kaasuja, kun käytät piilolinssijä.
- Jos silmiisi roiskuu jotakin kemikaalia, huuhtelee silmät välittömästi hanavedellä, poista piilolinssit ja ota yhteyttä silmälääkäriisi tai optikkoosi tai käy sairaalan ensiavussa.
- Kysy silmälääkäriltäsi tai optikoltasi ohjeita, jos haluat käyttää piilolinssijä urheilun tai vesiaktiiviteettien yhteydessä tai tietyissä erityisammateissa.
- Kertakäyttöisiä piilolinssijä ei tarvitse puhdistaa tai desinfioida. Hävitä käytetyt linssit aina. Pidä vaihtolinssijä tai silmälasijä mukana sen varalta, että joudut poistamaan linssit kesken päivän.
- Älä nuku piilolinssit silmissäsi.
- Seurantakäynnit ovat tärkeitä silmiesi jatkuvan terveyden takaamiseksi.
- Kysy neuvoa silmälääkäriltäsi tai optikoltasi, jos haluat vaihtaa linssien tyyppiä tai niiden arvoja.
- Ilmoita lääkärillesi, että käytät piilolinssijä.
- Säilytä piilolinssijä huonelämpötilassa. Älä päästä linssijä jäätymään.
- Älä yhteiskäytä piilolinssijä toisen henkilön kanssa.

HAITALLISET REAKTIOT

Jos jokin seuraavista ongelmista ilmenee, poista piilolinssit välittömästi ja vaihda tilalle uudet linssit. Jos ongelma toistuu, poista linssit ja hakeudu pikaisesti hoitoon. Seurauksena saattaa olla vakavia silmävaurioita, kuten infektio, sarveiskalvon haavauma, uudissuonileesio tai värikkalvontulehdus.

- Silmän pistely, polttelu, kutina tai muu kipu silmässä
- Jatkuva tunne vieraasta esineestä tai raaputuksesta silmässä
- Liiallinen kyynel erityis, epätavalliset erityiset silmästä, näön tarkkuuden heikkeneminen, näön sumentuminen, haloilmiöt, valonarkuus tai silmien kuivuminen

PIIOLINSSIEN KÄSITTELEMINEN

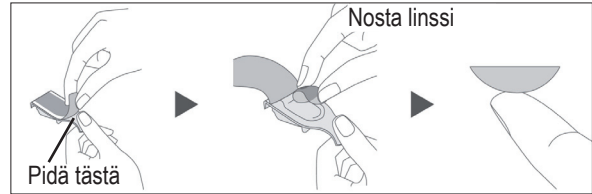
- Pesä, huuhtelee ja kuivaa aina kätesi huolellisesti ennen kuin käsittelet piilolinssijä.
- Älä käytä piilolinssijä, jos steriilit pakkaukset on avattu tai ne ovat vaurioituneet tai jos linssien viimeinen käyttöpäivämäärä on umpeutunut.
- Käsittele vasemman ja oikean silmän piilolinssijä aina samassa järjestyksessä, jotta vältät sekoittamasta niitä toisiinsa.

Foliolla suljetun muovilokeron avaaminen:

1. Pidä blisteripakkauksen nauhaa kuvan mukaisesti ja irrota yksi lokero erilleen. (Katso kuva 1.)
2. Avaa pakkaus irrottamalla lokeron folio. (Katso kuva 2.)
3. Lokerossa pitäisi olla yksi piilolinssi kupera puoli ylöspäin.
4. Ota linssi varovasti pois lokerosta ja varmista, ettei se ole vaurioitunut ja että siinä ei ole mitään vierasainesta. (Katso kuva 2.)



Kuva 1

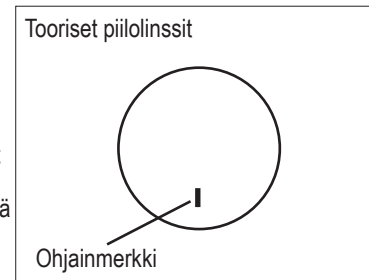


Kuva 2

Piilolinssin asettaminen silmään:

Alla on kuvattu piilolinssien yleinen silmään asettamismenettely. Pyydä tarkempia ohjeita tarvittaessa silmä lääkäritäsi tai optikoltasi.

1. Aseta piilolinssi dominoivan kätesi etusormen kärkeen, kovera puoli ylöspäin.
 2. Varmista, ettei linssi ole kääntynyt väärinpäin tarkistamalla linssin profiili.
 3. Pidä silmäluomiasi selkeästi erillään toisistaan vetämällä yläluomea ylöspäin ei-dominoivan kätesi keskisormella ja alaluomea alaspäin dominoivan kätesi keskisormella.
 4. Tuo linssi hitaasti silmää kohti katsoen suoraan eteenpäin ja aseta linssi varovasti sarveiskalvollesi.
 - Älä paina linssiä silmäsi vasten.
 5. Katso alaspäin, päästä ensin irti yläluomestasi ja sitten alaluomestasi ja räpäytä kevyesti.
 6. Toista tämä toiselle linssille.
- Jos näkösi hämärtyy piilolinssien asettamisen jälkeen, tarkista seuraavat seikat:
 - Jos piilolinssit eivät ole keskellä sarveiskalvoa: Katso peiliin silmä auki ja liikuta linssiä sarveiskalvoa kohti työntämällä linssiä varovasti sen reunasta. Pidä sormipainetta ylä- tai alaluomen reunalla, kunnes linssi on asettuu keskelle sarveiskalvoa.
 - Jos piilolinssit ovat keskellä sarveiskalvoa: Poista linssit. Ongelman syyt voivat olla seuraavat:
 - Linssin pinta on likainen.
 - Linssit ovat väärissä silmissä.
 - Linssit on asetettu silmiin väärinpäin.
 - Mikäli näkösi on edelleen sumea, kun olet selvittänyt edellä kuvatut ongelmat, poista piilolinssit ja ota yhteyttä silmä lääkäriisi tai optikkoosi.
 - Mikäli piilolinssit tuntuvat käytössä todella epämukavilta, poista linssit välittömästi ja ota yhteyttä silmä lääkäriisi tai optikkoosi.
 - Jos piilolinssit ovat tooriset, aseta linssit sarveiskalvolle niin, että ohjainmerkki osoittaa alas. (Katso kuva 3.)



Kuva 3

Piilolinssien poistaminen:

1. Pidä pää suorassa ja katso ylöspäin.
2. Vedä alaluomea alas ei-dominoivan kätesi keskisormella ja aseta dominoivan kätesi etusormi piilolinssin alareunaa vasten.
3. Liu'uta linssiä alas kohti silmän alapuolista valkoista osaa.
4. Purista linssi varovasti dominoivan kätesi peukalon ja etusormen väliin.
5. Poista linssi.
6. Toista tämä toiselle linssille.

PAKKAUKSESSA JA FOLIOLLA SULJETUSSA MUOVILOKEROSSA KÄYTETYT SYMBOLIT

SYMBOLI			LOT		STERILE
MERKITYS	Katso käyttöohjeet	Älä käytä uudelleen	Eränumero	Käytettävä viimeistään (Viimeinen käyttöpäivä)	Steriiloitu höyryllä tai kuivalämmöllä
SYMBOLI	DIA	BC	P	CYL	AX
MERKITYS	Halkaisija	Kaarevuus	Dioptri (linssin teho)	Dioptri (sylinteriarvo)	Akseliarvo

Valmistaja: Menicon Co., Ltd. 3-21-19, Aoi, Naka-ku, Nagoya, 460-0006 Japan www.menicon.com

Valtuutettu edustaja: Menicon Holdings B.V. Waanderweg 6, 7812 HZ, Emmen, The Netherlands

Julkaisupäivämäärä 2017-12

©2017, Menicon Co., Ltd.

CE
0483

RD1DMPP1004_fi_1