

Käyttöohjeet: Kertakäyttöiset piilolinssit – midafilcon A (56 % vettä) / hioxifilcon A (57 % vettä)

Tärkeää

- Lue nämä ohjeet huolellisesti ja säilytä ne tulevaa käyttöä varten.
- Noudata aina näitä ohjeita ja silmälääkärisi tai optikkosi antamia ohjeita piilolinssien käytöstä.

ESITTELY

- midafilcon A (56 % vettä) on sinisävyinen pehmeä silikonihydrogeelipiilolinssi 56 %:n vesipitoisuudella. Steriilit midafilcon A (56 % vettä) -piilolinssit on yksilöpakattu foliolla suljettuihin muovilokeroihin, joissa piilolinssi on upotettuna puskuroituun suolaliuokseen.
- hioxifilcon A (57 % vettä) on sinisävyinen pehmeä hydrogeelipiilolinssi 57 %:n vesipitoisuudella. Steriilit hioxifilcon A (57 % vettä) -piilolinssit on litteään pakkaukseen, jossa piilolinssi on upotettuna puskuroituun suolaliuokseen.

KÄYTTÖTARKOITUS

- midafilcon A (56 % vettä) on tarkoitettu vain päivittäiseksi kertakäyttöiseksi piilolinssiksi, joka korjaa terveiden silmien refraktiivista ametropiaa (myopiaa, hyperopiaa ja/tai astigmatismia) ja/tai presbyopiaa (astigmatismi pois lukien) henkilöillä, joilla ei ole mykiön puutosta.
- hioxifilcon A (57 % vettä) on tarkoitettu vain päivittäiseksi kertakäyttöiseksi piilolinssiksi, joka korjaa terveiden silmien refraktiivista ametropiaa (myopiaa, hyperopiaa ja/tai astigmatismia) ja/tai presbyopiaa (astigmatismi pois lukien) henkilöillä, joilla ei ole mykiön puutosta.

KÄYTTÖRAJOITUKSET

Poista ja hävitä käytössä olleet piilolinssit kunkin päivän päätteeksi ja aseta uudet linssit silmiin aamuisin. Kertakäyttöisten piilolinssien uudelleenkäyttö lisää silmängelmien riskiä.

KÄYTTÖESTEET

Älä käytä piilolinssijä, jos kärsit jostakin seuraavista haitoista.

- Akuutti tai subakuutti tulehdus tai infektio silmän etukammiossa
- Sarveiskalvoon, sidekalvoon tai silmäluomiin vaikuttava sairaus, tapaturma, tai epänormaalius
- Vakava kyynelneesten riittämättömyys (kuivat silmät)
- Sarveiskalvon tunnottomuus (vähentynyt sarveiskalvon tunto)
- Jokin systeeminen sairaus, joka voi vaikuttaa silmään kielteisesti piilolinssijä käytettäessä
- Allergiset reaktiot, jotka voivat aiheuttaa tai voimistaa piilolinssien käytöstä
- Jokin aktiivinen sarveiskalvon infektio
- Punoittavat tai ärsyntyneet silmät
- Silmäleikkauksen jälkeen vielä täysin parantumaton sarveiskalvo

VAROITUKSET

Ota huomioon seuraavat piilolinssien käyttöön liittyvät varoitukset.

- Piilolinssien käytöstä aiheutuvat ongelmat, kuten sarveiskalvon haavaumat, voivat kehittyä nopeasti ja johtaa näön menetykseen. Jos tunnet epämukavuutta silmässä, liiallista kyynelnehtimistä, näönmuutoksia, silmän punoitusta tai muita oireita, poista piilolinssit silmistä välittömästi ja ota yhteyttä silmälääkäriisi tai optikkoosi.

VAROTOIMET

- Käsittele piilolinssijä varoen (älä pudota niitä).
- Älä koske piilolinssihin kynsillä.
- Aseta piilolinssit silmiin ennen kosmetiikkatuotteiden käyttämistä. Älä käytä kosmetiikkatuotteita, voiteita, rasvoja tai spraysuihkeita, kun käsittelet piilolinssijä.
- Ota yhteyttä silmälääkäriisi tai optikkoosi ennen kuin alat käyttää mitään silmä lääkkeitä.
- Mikäli piilolinssit tuntuvat kuivilta silmissä, voit laittaa muutaman tipan suositeltua silmä lääkeä tai optikkosi suosittelemaa) kostutusliuosta suoraan silmiisi ja odottaa, kunnes linssit alkavat liikkua vapaasti, ennen kuin poistat ne silmistäsi. Mikäli piilolinssit tuntuvat epämukavilta tämänkin jälkeen, pyydä ohjeita silmälääkäritäsi tai optikoltasi.
- Vältä kaikkia häiritseviä tai ärsyttäviä höyryjä ja kaasuja, kun käytät piilolinssijä.
- Jos silmiisi roiskuu jotakin kemikaalia, huuhtelee silmät välittömästi hanavedellä, poista piilolinssit ja ota yhteyttä silmälääkäriisi tai optikkoosi tai käy sairaalan ensiavussa.
- Kysy silmälääkäritäsi tai optikoltasi ohjeita, jos haluat käyttää piilolinssijä urheilun tai vesiaktiviteettien yhteydessä tai tietyissä erityisammateissa.
- Monitehopiilolinssijä suositellaan käytettäväksi totutteluajana vain turvallisissa olosuhteissa (joissa ei ole erityisiä vaatimuksia näkökyvyn suhteen). Vältä erityisesti moottoriajoneuvojen ajamista totutteluajana.
- Silmiin äkillisesti osuva valo voi heikentää näön terävyyttä monitehopiilolinssijä käytettäessä. Kysy silmälääkäritäsi tai optikoltasi ohjeita, jos piilolinssien käyttäminen kirkkaassa valossa tuntuu sinusta epämukavalta.
- Kertakäyttöisiä piilolinssijä ei tarvitse puhdistaa tai desinfioida. Hävitä käytetyt linssit aina. Pidä vaihtolinssijä tai silmä laseja mukana sen varalta, että joudut poistamaan linssit kesken päivän.
- Älä nuku piilolinssit silmissäsi.
- Seurantakäynnit ovat tärkeitä silmiesi jatkuvan terveyden takaamiseksi.
- Kysy neuvoa silmälääkäritäsi tai optikoltasi, jos haluat vaihtaa linssien tyyppiä tai niiden arvoja.
- Ilmoita lääkärillesi, että käytät piilolinssijä.
- Säilytä piilolinssijä huonelämpötilassa. Älä päästä linssijä jäätymään.
- Älä yhteiskäytä piilolinssijä toisen henkilön kanssa.

HAITALLISET REAKTIOT

Jos jokin seuraavista ongelmista ilmenee, poista piilolinssit välittömästi ja vaihda tilalle uudet linssit. Jos ongelma toistuu, poista linssit ja hakeudu pikaisesti hoitoon.

Seurauksena saattaa olla vakavia silmä vaurioita, kuten infektio, sarveiskalvon haavauma, uudissuonileesio tai värikalvontulehdus.

- Silmän pistely, polttelu, kutina tai muu kipu silmässä
- Jatkuva tunne vieraasta esineestä tai raaputuksesta silmässä
- Liiallinen kyynelneritys, epätavalliset eritykset silmästä, näön tarkkuuden heikkeneminen, näön sumentuminen, haloilmiöt, valonarkuus tai silmien kuivuminen

Jos havaitset piilolinssien käytön aikana vakavia vaaratilanteita, ilmoita niistä valtuutetulle edustajalle tai valmistajalla sekä asianmukaiselle viranomaiselle.

PIILOLINSIEN KÄSITTELEMÄNEN

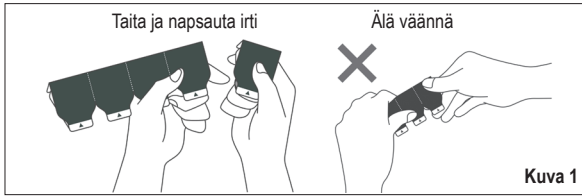
- Pese, huuhtelee ja kuivaa aina kätesi huolellisesti ennen kuin käsittelet piilolinssijä.
- Älä käytä piilolinssijä, jos steriilit pakkaukset on avattu tai ne ovat vaurioituneet tai jos linssien viimeinen käyttöpäivämäärä on umpeutunut.
- Käsittele vasemman ja oikean silmän piilolinssijä aina samassa järjestyksessä, jotta vältät sekoittamasta niitä toisiinsa.

Vain litteä pakkaus:

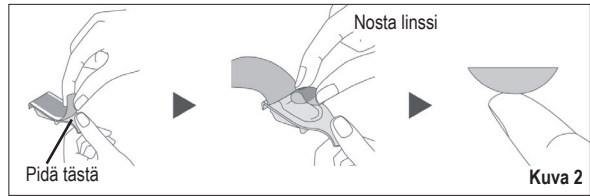
- Älä pidä liian suurta painoa litteiden pakkausten päällä pidennettyjä aikoja.
- Nosta piilolinssi levyn päältä pian litteän pakkauksen avaamisen jälkeen.

Foliolla suljetun muovilokeron avaaminen:

1. Pidä blisteripakkauksen nauhaa kuvan mukaisesti ja irrota yksi lokero erilleen. (Katso kuva 1.)
2. Avaa pakkaus irrottamalla lokeron folio. (Katso kuva 2.)
3. Lokerossa pitäisi olla yksi piilolinssi kupera puoli ylöspäin.
4. Ota linssi varovasti pois lokerosta ja varmista, ettei se ole vaurioitunut ja että siinä ei ole mitään vierasainesta. (Katso kuva 2.)



Kuva 1



Kuva 2

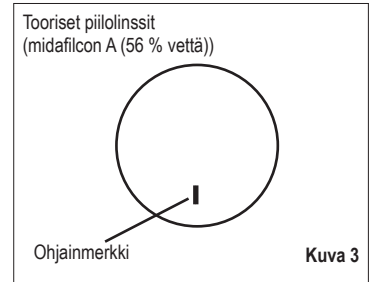
Liteän pakkauksen avaaminen:

1. Avaa litteen pakkauksen kuori.
2. Litteässä pakkauksessa pitäisi olla yksi piilolinssi kupera puoli ylöspäin.
3. Ota linssi varovasti pois litteästä pakkauksesta ja varmista, ettei se ole vaurioitunut ja että siinä ei ole mitään vierasainesta.

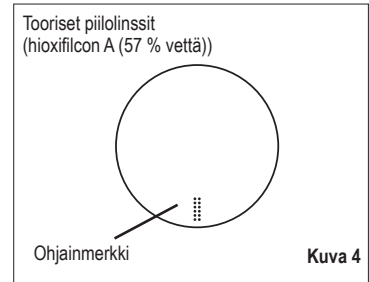
Piilolinssin asettaminen silmään:

Alla on kuvattu piilolinssien yleinen silmään asettamismenettely. Pyydä tarkempia ohjeita tarvittaessa silmälääkäriltäsi tai optikoltasi.

1. Aseta piilolinssi dominoivan kätesi etusormen kärkeen, kovera puoli ylöspäin.
2. Varmista, ettei linssi ole kääntynyt väärinpäin tarkistamalla linssin profiili.
3. Pidä silmäluomiasi selkeästi erillään toisistaan vetämällä yläluomea ylöspäin ei-dominoivan kätesi keskisormella ja alaluomea alaspäin dominoivan kätesi keskisormella.
4. Tuo linssi hitaasti silmää kohti katsoen suoraan eteenpäin ja aseta linssi varovasti sarveiskalvollesi.
 - Älä paina linssiä silmäsi vasten.
5. Katso alaspäin, päästä ensin irti yläluomestasi ja sitten alaluomestasi ja räpäytä kevyesti.
6. Toista tämä toiselle linssille.
 - Jos näkösi hämärtyy piilolinssien asettamisen jälkeen, tarkista seuraavat seikat:
 - Jos piilolinssit eivät ole keskellä sarveiskalvoa: Katso peiliin silmä auki ja liikuta linssiä sarveiskalvoa kohti työntämällä linssiä varovasti sen reunasta. Pidä sormipainetta ylä- tai alaluomen reunalla, kunnes linssi on asettuu keskelle sarveiskalvoa.
 - Jos piilolinssit ovat keskellä sarveiskalvoa: Poista linssit. Ongelman syyt voivat olla seuraavat:
 - Linssin pinta on likainen.
 - Linssit ovat väärissä silmissä.
 - Linssit on asetettu silmiin väärinpäin.
 - Mikäli näkösi on edelleen sumea, kun olet selvittänyt edellä kuvatut ongelmat, poista piilolinssit ja ota yhteyttä silmälääkäriisi tai optikkoosi.
 - Mikäli piilolinssit tuntuvat käytössä todella epämukavilta, poista linssit välittömästi ja ota yhteyttä silmälääkäriisi tai optikkoosi.
 - Toorisissa piilolinssissä on ohjainmerkki. Se osoittaa sovitussasennon. (Katso kuva 3 ja kuva 4.)



Kuva 3



Kuva 4

Piilolinssien poistaminen:

1. Pidä pää suorassa ja katso ylöspäin.
2. Vedä alaluomea alas ei-dominoivan kätesi keskisormella ja aseta dominoivan kätesi etusormi piilolinssin alareunaa vasten.
3. Liu'uta linssiä alas kohti silmän alapuolista valkoista osaa.
4. Purista linssi varovasti dominoivan kätesi peukalon ja etusormen väliin.
5. Poista linssi.
6. Toista tämä toiselle linssille.

PAKKAUKSESSA, FOLIOLLA SULJETUSSA MUOVIOKEROSSA JA LITTEÄSSÄ PAKKAUKSESSA KÄYTETYT SYMBOLIT

SYMBOLI					
MERKITYS	Katso käyttöohjeet	Älä käytä uudelleen	Eränumero	Käytettävä viimeistään (Viimeinen käyttöpäivä)	Valmistus-päivä
SYMBOLI					
MERKITYS	Steriloitu höyryllä tai kuivalämmöllä	Yksittäinen steriilisuuden varmistusjärjestelmä	Älä käytä, jos pakkaus on vaurioitunut	Älä jäädytä	
SYMBOLI					
MERKITYS	Lääketieteellinen laite	Yksilöllisellä laitetunnisteella	EU-maahantuojaa		
SYMBOLI	DIA	BC	P	CYL	AX/AXIS
MERKITYS	Halkaisija	Kaarevuus	Dioptri (linssin teho)	Dioptri (sylinteriarvo)	Akseliarvo
SYMBOLI	ADD	LOW	HIGH		
MERKITYS	Dioptri (lisäteho)	Pienen lisätehon malli (+1.00 D)	Suuren lisätehon malli (+2.00 D)		

Valmistaja: Menicon Co., Ltd. 3-21-19, Aoi, Naka-ku, Nagoya, 460-0006 Japan www.menicon.com

EC REP Valtuutettu edustaja: Menicon Holdings B.V. Waanderweg 6, 7812 HZ, Emmen, The Netherlands

Julkaisupäivämäärä 2024-06

©2024, Menicon Co., Ltd.

CE
0483

RA1DAYPI007_fi-250129TOR